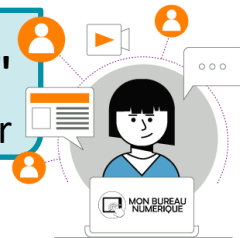


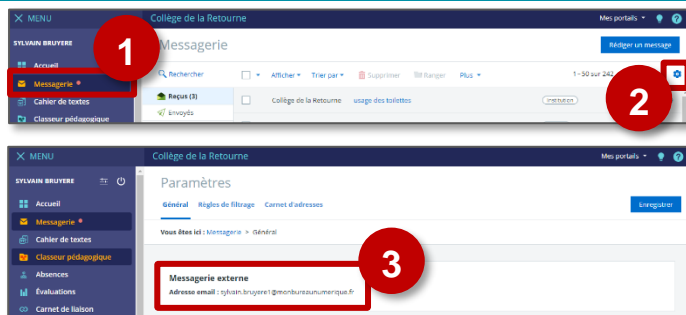
# Créer son compte sur "Ma Classe à la Maison" college.cned.fr ou lycee.cned.fr



**⚠ Pour accéder aux classe virtuelles "MaClasseàlaMaison" du CNED, il est nécessaire de disposer d'un compte.** La création de celui-ci peut se faire à l'aide du compte messagerie de l'ENT, exceptionnellement ouvert sur l'extérieur pour la circonstance.

## ▶ ETAPE 1 : Récupère ton adresse de messagerie @monbureaunumerique.fr

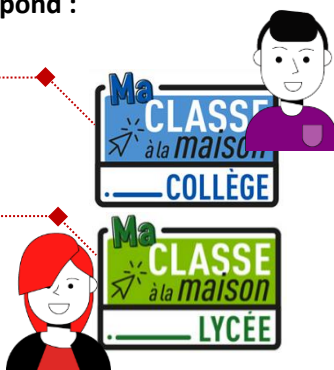
1. Connecte-toi à l'ENT et ouvre ta messagerie.
2. Clique sur l'engrenage pour accéder aux paramètres de ta messagerie.
3. Prends connaissance de ton adresse de messagerie ENT, et note-la (ou copie-la).  
*Elle ne s'affiche que si la messagerie externe a été activée sur ton ENT.*



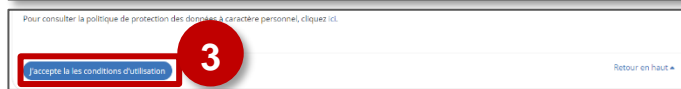
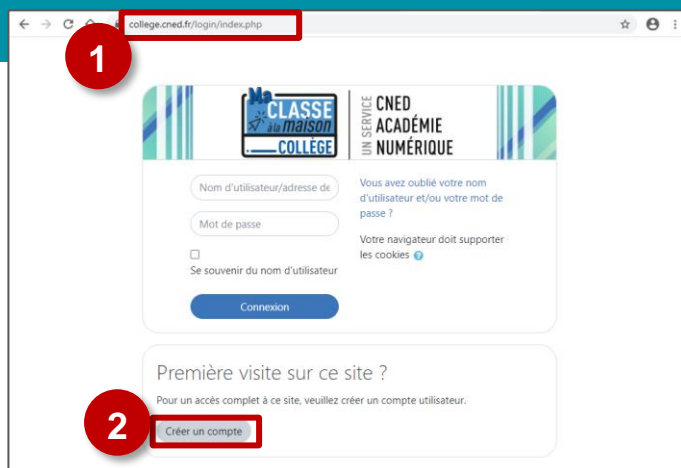
## ▶ ETAPE 2 : Crée ton compte sur MaClasseàlaMaison

1. Sur ton navigateur Internet (Chrome, Firefox...), entre l'adresse qui te correspond :

- <https://college.cned.fr>
- <https://lycee.cned.fr>



2. Clique sur "Créer un compte".
3. Clique sur "J'accepte les conditions d'utilisation".
4. Complète le formulaire :



**Créer un compte**

Nom d'utilisateur

Mot de passe

Prénom

Nom

Académie (pour la France uniquement)

Département

Profil utilisateur

Le nom d'utilisateur sera ton identifiant :  
utilise de préférence ton **identifiant Educonnect**

**Mot de passe** : Utilise celui d'Educonnect

**Prénom**

**Nom**

Sélectionne l'académie de REIMS

Sélectionne ton département

Choisis le profil Élève

Complète 2 fois **ton adresse mail**  
**@monbureaunumerique.fr** (tu peux la coller)  
 Clique sur le bouton "**Créer mon compte**"

Adresse de courriel

Courriel (confirmation)

**Créer mon compte** Annuler

Ce formulaire comprend des champs requis, marqués .



### CELA NE FONCTIONNE PAS ?

Si la page reste affichée après avoir cliqué sur le bouton "Créer mon compte", c'est parce que tu as oublié une information. Une alerte en rouge t'aidera à identifier ce qu'il faut corriger.

### TES IDENTIFIANTS

- Tu devras te souvenir de tes identifiants !!!
- Le plus simple est d'utiliser les mêmes identifiants que ceux de l'ENT (ton nouveau compte EduConnect)  
 Tu peux les noter dans un endroit personnel : le porte-document ENT ou ton téléphone portable par exemple.

### ▶ ETAPE 3 : Valide définitivement ton compte

1. **Retourne sur ta messagerie ENT.** Après quelques minutes, tu vas recevoir un message intitulé "Ma Classe à la maison... : confirmation de l'ouverture du compte".
2. **Copie l'adresse** qui est inscrite au milieu du message, ouvre un nouvel onglet de ton navigateur internet et colle cette adresse.

1

2

Voire demande de création de compte pour « Ma classe à la maison - Collège » a bien été enregistrée.  
<https://college.cned.fr/login/confirm.php?data=qjMEG2svdTe6DUD/scooby>

Dans la plupart des logiciels de courriel, cette adresse devrait apparaître comme un lien hypertexte de couleur bleue qu'il vous suffit de cliquer. Si cela ne fonctionne pas, copiez ce lien et collez-le dans la barre d'adresse de votre navigateur web.

Cordialement,  
 Le CNED

Ce mail est un mail automatique. Merci de ne pas y répondre.  
 Si vous avez besoin d'aide, vous pouvez contacter le CNED : [https://cnecontact.cned.fr/MaClasseALaMaison?z=MCM\\_Col](https://cnecontact.cned.fr/MaClasseALaMaison?z=MCM_Col)

Télécharger le message original Répondre à ce message

Ton compte est créé !



### ▶ POUR BIEN T'ORGANISER : Range tes classes virtuelles dans tes favoris

1. Dans l'ENT, clique sur le menu **SERVICES PERSONNELS** ➤ **Favoris**
2. Clique sur le bouton "**Ajouter un lien**"
3. **Entre le nom** de ta classe virtuelle
4. Dans la partie URL, **colle le lien** vers la classe virtuelle que ton prof t'a fourni.
5. Clique sur le bouton "**Ajouter**" pour valider
6. Tu pourras retrouver ce lien en passant par le même menu **SERVICES PERSONNELS** ➤ **Favoris**

1

2

3

4

5

6

Ajouter un lien

Dossier parent  
 Mes favoris

Libellé (\*)

URL (\*)

Annuler Ajouter

Favoris

Le lien a été ajouté à vos favoris.

Classe virtuelle Mème COLLE

Éditer Supprimer

En suivant cette démarche, tu peux  
 créer les liens vers les différents classes  
 virtuelles de tes professeurs !